

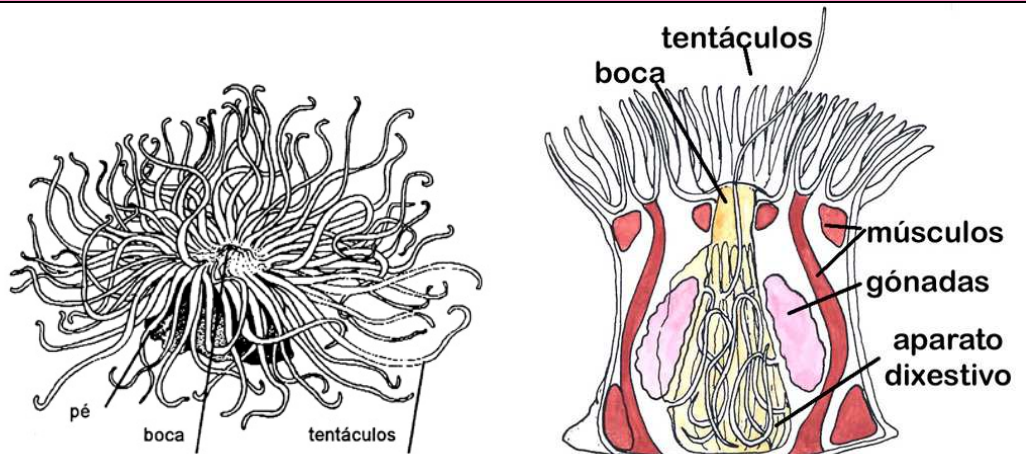
# Guías para estudar os animais

## CNIDARIOS (CELENTÉREOS)

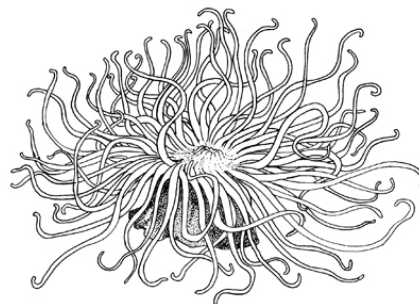
Invertebrados acuáticos co corpo brando en forma de bolsa. A súa cavidade dixestiva ten unha única abertura rodeada de tentáculos prensís. Reprodúcese por ovos e por xemación.

### ANTOZOOS

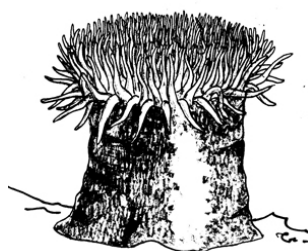
Sólo pólipos, sen forma medusa. Cavidade gastrovascular dividida de forma completa e con cnidocitos. Viven fixos ao substrato, como seres individuais ou formando grandes colonias. Formas individuais (anémons) ou coloniais (gorgonias, corais).



Calliactis parasitica



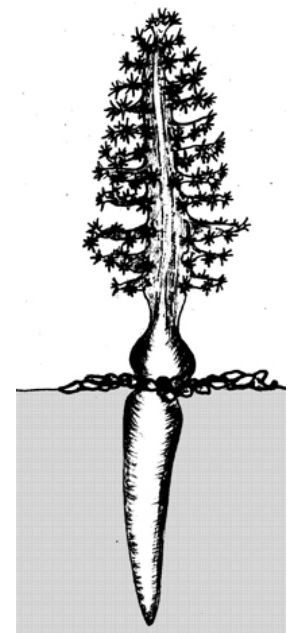
Anémona (*Anemonia sulcata*)



Apegón, chupona, tomate (*Actinia equina*).



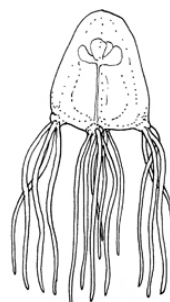
Ramo do mar (*Lophogorgia* sp.).



Pruma do mar (*Pteroides griseum*)

### CUBOZOOS

Posúen só medusas (cubomedusas), de forma cúbica, con cnidocitos moi potentes. Cavidade dividida en catro bolsas. Beira da umbela lisa co marxe repregado cara adentro (veo).



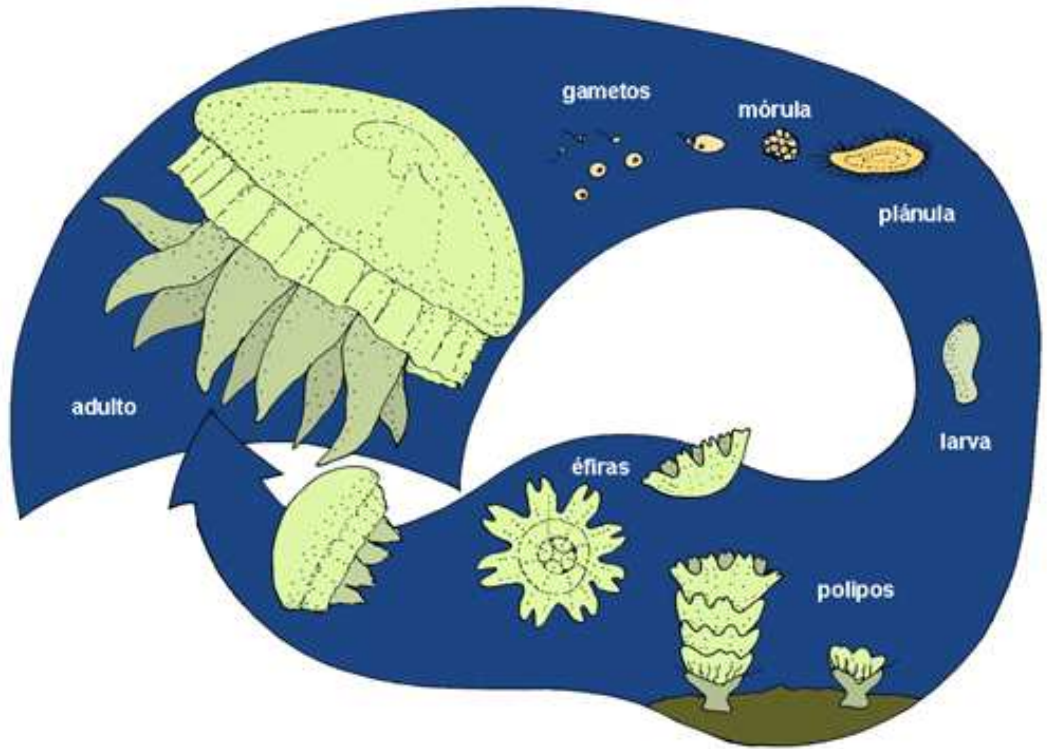
EX: Véspera de mar, augamar de caixa (*Chironex fleckeri*).

## ESCIFOZOOS

Pólipos pequenos e medusa sen veo.  
Cavidade gastrovascular dividida por 4 tabiques incompletos, con cnidocitos. Son de vida libre e mariños.



EX: xureleira (augamar)  
(*Chrysaora hysoscella*).



### REPRODUCCIÓN DUN ESCIFOZOO TIPO

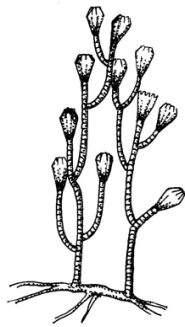
As augamares teñen un ciclo reprodutivo de dúas fases:

-os adultos liberan os gametos dos que se orixina unha larva.

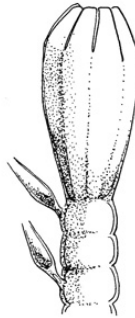
-a larva fíxase ao substrato e produce pólipos por xemación dos que se desprenden as éfras.

## HIDROZOOS

Con hidropólipos e hidromedusas.  
Cavidade gastrovascular sen dividir. Grupos interconectados polas cavidades dixestivas. Poden vivir fixos ou aboiar libremente.



*Campanulina hincksi*



*Hebelia calcarata*



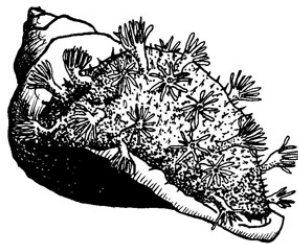
*Laomedea flexuosa*



*Obelia geniculata*



*Tubularia indivisa*



*Hydractinia echinata*



*Velella velella*.